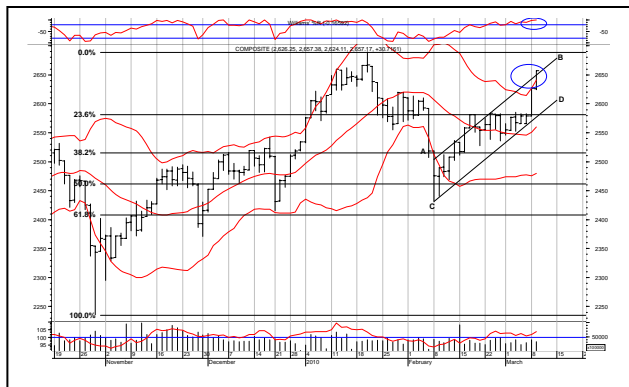


**10 Maret 2010****JAKARTA COMPOSITE INDEX**

9-Mar-10

JCI	2,657.17
Point of change, %	1.17%
Change, point	30.72
Volume To, Bn	3.25
Value To, Rp Bn	3,879.23
Yr High	2,667.27
Yr Low	2,475.57

OVERSEAS MARKET INDICES

9-Mar-10

Index	Point	Change
DJIA	10,564.38	11.86
Nasdaq	2,340.68	8.47
FTSE	5,602.30	-4.42
Nikkei	10,567.65	-18.27
Hang Seng	21,207.55	10.68
STI	2,839.54	4.97

INDONESIAN STOCKS: MULTIPLE LISTINGS

9-Mar-10

Code		NYSE	Conv.
	Δ	(US\$/share)	(Rp/share)
TLKM	1.66%	38.02	8,743
ISAT	-1.10%	31.59	5,811

EXCHANGE RATE

10-Mar-10

IDR/US\$ (Bloomberg, Jam 07:00)	9,198.00
---------------------------------	----------

PEMERINTAH AKAN ROMBAK ASUMSI DASAR APBN 2010
Pemerintah merombak APBN 2010 seiring ekspektasi kondisi perekonomian yang diperkirakan lebih baik pada 2010. Empat Asumsi yang diubah yaitu, asumsi inflasi dari 5,0% menjadi 5,7%, suku bunga Sertifikat Bank Indonesia (SBI) 3 bulan dari 6,5% menjadi 7,0%. kurs Rupiah dari Rp10.000 per dolar AS menjadi jadi Rp 9.500 per dolar AS. Asumsi harga minyak mentah diubah dari US\$ 65/barel menjadi US\$ 77/barel.

JUMLAH UTANG PEMERINTAH BERTAMBAH Rp 27,58 T
Dalam 1 bulan pertama di 2010, jumlah utang pemerintah bertambah Rp 27,58 triliun, dari Rp 1.590,66 triliun menjadi Rp 1.618,24 triliun di akhir Januari 2010.

HARGA MINYAK MULAI TURUN

Harga minyak merosot pada Selasa waktu setempat (Rabu pagi WIB) di bawah tekanan dolar yang menguat dan menjelang data mingguan persediaan minyak bumi di Amerika Serikat. Kontrak utama New York, untuk minyak mentah light sweet pengiriman April 2010, turun 38 sen menjadi US\$ 81,49 per barel.

LABA BERSIH SMGR TAHUN 2009 MENCAPAI Rp 3,2 T
PT Semen Gresik Tbk (SMGR) mencatat pertumbuhan laba bersih sebanyak Rp 3,2 triliun di akhir tahun 2009, naik dari pencapaian laba bersih di 2008 yang sebesar Rp 2,52 triliun. Volume penjualan juga tumbuh di atas 15% menjadi 18,2 juta ton pada 2009. Sementara itu, pendapatan perseroan diperkirakan tumbuh 15% menjadi Rp 14 triliun di 2010. Target volume penjualan semen tahun ini diperkirakan bisa tumbuh sebanyak 19%.

PGAS AKAN IMPOR GAS DARI QATAR

PT Perusahaan Gas Negara Tbk (PGAS) akan mengimpor 1,5-2 juta ton per tahun gas alam cair (*liquefied natural gas/LNG*) dari Qatar. Realisasi dari impor tersebut masih menunggu persetujuan resmi dari pemerintah.

DSSA AKAN AKUISISI PERUSAHAAN TAMBANG

PT Dian Swastatika Sentosa Tbk (DSSA) melalui anak usahanya PT Kuansing Inti Makmur, akan mengakuisisi 99% salah satu perusahaan tambang, PT Karya Cemerlang Persada, dengan nilai Rp 12 miliar.

BWPT AKAN BANGUN PABRIK SENILAI US\$ 9 JUTA

PT BW Plantations Tbk (BWPT) akan membangun pabrik kelapa sawit baru dengan kapasitas produksi 45 ton per jam. Investasi yang disiapkan perseroan sebesar US\$ 9 juta, yang diambil dari pos belanja modal tahun 2010.

TINS AKAN MINTA PENURUNAN DIVIDEN

PT Timah Tbk (TINS) meminta penurunan dividen atas laba tahun buku 2009 jadi sebanyak 30%. Tahun lalu, pemerintah menarik dividen BUMN tambang itu sebanyak 50% dari laba bersih tahun buku 2008.

PEFINDO TETAPKAN PERINGKAT "idAA+" UNTUK BDMN

PT Pefindo menetapkan peringkat "idAA+" terhadap Obligasi I PT Bank Danamon Indonesia Tbk (BDMN) tahun 2007 senilai Rp1,5 triliun.

IHSG +30,716 @ 2.657,167

Technical Analysis

10 Maret 2010

2 nd support	1 st support	1 st resistance	2 nd resistance
2.612,95	2.635,06	2.668,33	2.679,49

MARKET OUTLOOK :

Indeks pada perdagangan saham pada hari Selasa kemarin akhirnya kembali menguat sebesar 30,716 poin dengan ditutup pada posisi 2.657,167. Penguatan tersebut akibat aksi beli yang dilakukan investor terhadap mayoritas saham unggulan yang ada di bursa. Transaksi secara keseluruhan berjalan ramai dengan didominasi oleh aksi beli. Dari sekitar 276 saham yang aktif ditransaksikan sebanyak 118 saham mengalami kenaikan, 83 saham turun serta 75 saham tidak berubah.

Indeks hari ini kemungkinan akan bergerak *mixed*. Melemahnya harga komoditas global ditambah melemahnya nilai tukar Rupiah diperkirakan akan memberikan imbas negatif terhadap indeks. Dari sisi teknikal, indeks menembus *resistance line AB* dari *uptrend channel ABCD*. Secara teoritis apabila indeks kembali ditutup menguat maka indeks diperkirakan masih akan melanjutkan *bullish trend* pada saat ini. Jika indeks hari ini benar-benar melemah maka target penurunannya adalah *support I* dan *II* hari ini serta berikutnya level 2.580 yang merupakan level 23,6% dari *pullback fibonacci retracement*. Namun apabila indeks sanggup bertahan maka target kenaikannya adalah *resistance I* dan *II* hari ini. Indeks hari ini kemungkinan akan bergerak pada rentang 2.613/2.635 – 2.668/2.679.

STOCK	Closing Price	Recomm	Target	Stop Loss Point	Support		Resist		Tech Alert
					2nd	1st	1st	2nd	
AALI	25,350	SOS	25,300	24,600	23,950	24,650	25,700	26,050	Neutral
ADHI	385	HOLD	410	375	375	380	390	395	OVS
ANTM	2,150	HOLD	2,225	2,100	2,100	2,125	2,175	2,200	Neutral
ASII	40,250	SOS	39,000	39,250	38,300	39,250	40,950	41,700	OVB
BBCA	5,200	SOS	5,050	5,050	4,900	5,050	5,250	5,300	Neutral
BBRI	7,450	HOLD	8,000	7,350	7,250	7,350	7,500	7,600	OVB
BDMN	5,300	HOLD	5,300	5,200	5,100	5,200	5,350	5,400	OVB
BMRI	4,625	BOW	4,750	4,550	4,500	4,550	4,650	4,700	Neutral
GGRM	26,850	BOW	28,700	26,500	26,200	26,500	27,100	27,400	Neutral
INDF	3,875	HOLD	3,900	3,800	3,800	3,850	3,900	3,950	Neutral
INKP	2,200	HOLD	2,300	2,150	2,125	2,150	2,250	2,300	Neutral
ISAT	5,800	SOS	6,000	5,700	5,600	5,700	5,850	5,900	OVB
KLBF	1,680	SOS	1,700	1,660	1,630	1,660	1,710	1,740	OVB
LSIP	9,200	SOS	9,400	9,000	8,800	9,000	9,300	9,400	Neutral
PGAS	3,800	HOLD	4,300	3,700	3,700	3,750	3,825	3,850	Neutral
PTBA	16,000	BOW	17,000	15,900	15,800	15,900	16,050	16,100	Neutral
RALS	840	HOLD	900	820	820	830	860	880	Neutral
SMGR	7,600	HOLD	8,500	7,500	7,500	7,550	7,650	7,700	Neutral
SMRA	740	HOLD	900	720	720	730	760	780	Neutral
TINS	2,250	HOLD	2,300	2,200	2,200	2,225	2,275	2,300	Neutral
TLKM	8,750	BOW	9,800	7,600	8,450	8,600	8,850	8,950	OVB
TKIM	1,860	HOLD	2,100	1,830	1,830	1,850	1,880	1,900	Neutral
UNTR	17,200	BOW	17,650	16,900	16,900	17,050	17,300	17,400	Neutral
UNVR	11,900	SOS	12,000	11,500	11,600	11,750	11,950	12,000	OVB

SB: Speculative Buy **BOW:** Buy on Weakness **SOS:** Sell on Strength **OVB:** Overbought **OVS:** Oversold